

## So finden Sie uns

Uckermärkischer Bildungsverbund gGmbH  
Kunower Straße 3  
16303 Schwedt/Oder



## Erreichbarkeit

**Bus** Mögliche Haltestellen  
Heinersdorfer Damm  
Berkholzer Allee  
Stadtlinien 481 und 482

**Bahn** Aus Richtung Angermünde  
Schwedt/Oder Mitte  
RE3

## Wir sind für Sie da



Uckermärkischer Bildungsverbund gGmbH  
Kunower Straße 3  
16303 Schwedt/Oder

Telefon 03332 450910  
Fax 03332 450979  
E-Mail sekretariat@ubv-schwedt.de  
Internet www.ubv-schwedt.de

## Ansprechpartner

Raik Bender  
Marco Preuß  
Gabriele Wichert

Telefon 03332 450933  
Mobil 0176 45291113  
E-Mail fitinarbeit@ubv-schwedt.de

## Geschäftszeiten

Montag bis Donnerstag  
07.15 bis 16.15 Uhr  
Freitag  
07.15 bis 15.15 Uhr

# FIT IN ARBEIT

Schafft Lösungen für  
Individuelle Herausforderungen



## Sie wollen beruflich wieder Fuß fassen? Sie können aber nicht, weil Sie gesundheitlich eingeschränkt sind?

Wir helfen Ihnen, wenn Sie beispielsweise durch bereits diagnostizierte (regelmäßige) körperliche und/oder geistige Krankheitsbilder, Probleme bei der Aufnahme einer Beschäftigung haben.

### Wer unterstützt Sie?

Ein Team bestehend aus Sozialpädagogen, Psychologen, Ergotherapeuten, Integrationscoaches und fachlichen Anleitern verhilft Ihnen zur Ausbildungs- bzw. Arbeitsaufnahme.

### Wie unterstützen wir Sie?

- regelmäßige Gesprächsangebote
- Konfliktbewältigung
- Einzelfallbetreuung
- Entwickeln von Lösungsstrategien für Herausforderungen des Alltags
- Entwicklung persönlicher Stärken
- Berufliche Orientierung

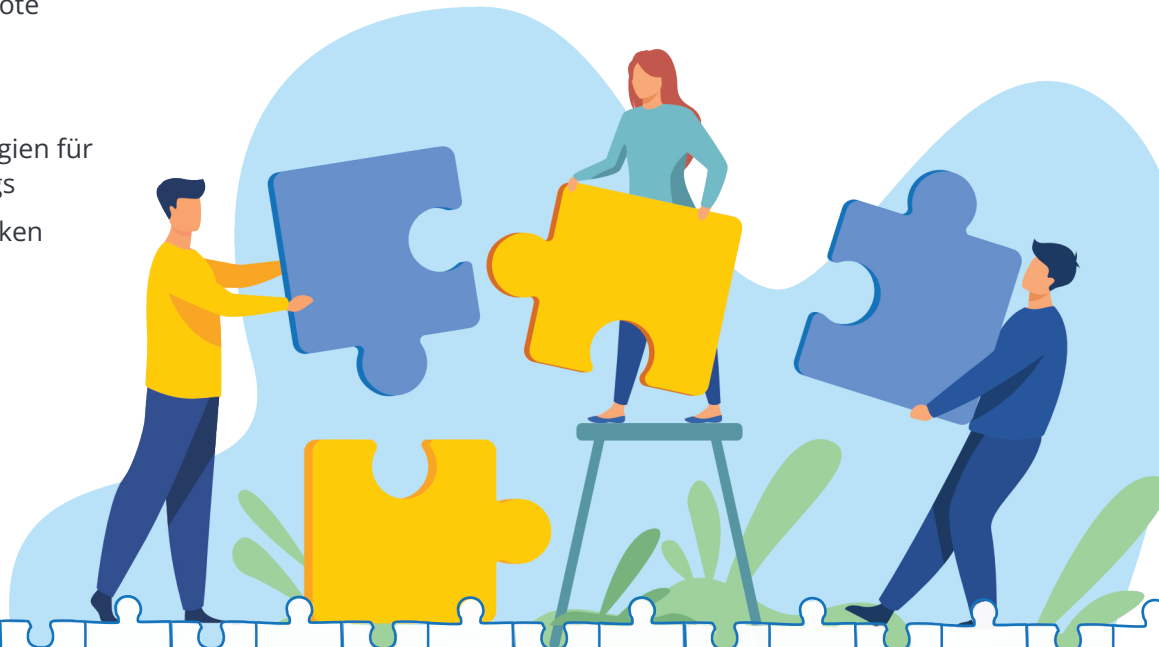
## Das erwartet Sie:

- Erfassen der gesundheitlichen Situation
- Feststellen persönlicher Potenziale und Interessen
- Gesundheitsförderung
- Abbau von Hemmnissen
- Besprechung der Möglichkeiten auf dem Ausbildungs- bzw. Arbeitsmarkt
- Erprobung in verschiedenen Berufsfeldern
- Externe Praktika
- Abbau berufsbezogener Defizite

## Berufsfelder am Standort Schwedt

### Wählen Sie Ihre Erprobung aus:

- **Handwerksberufe** (Bau/Metall/Holz)
- **Verkaufsberufe/Einzelhandel** (Handel)
- **Pflege- und Haushaltsdienstleistungen** (PD)
- **Hotel- und Gaststättenberufe** (HoGa)



*In einer sicheren und verständnisvollen Umgebung können wir gemeinsam einen Weg finden, Ihre Hürden zu erfassen und zu bewältigen oder mit Ihnen umzugehen. Dabei stehen Sie als Mensch und ihr beruflicher Werdegang im Mittelpunkt.*